



The Craftsman Village Historic District Newsletter

No. 3 (May/June 2004)

QUESTIONS AND ANSWERS...

ABOUT OUR CITY

What was the original name of Long Beach?

Long Beach was originally called Willmore City, after William Erwin Willmore, who submitted plans for the creation of the city in 1882. The city was renamed Long Beach in 1888. Other proposed names were "Crescent City," "Cerritos Beach," and "Los Cerritos."

Why is there a new bridge that looks like a roller coaster down by the Aquarium?

The Pike, which was operational from 1902 to 1979, was one of the largest amusement parks on the West Coast. There were a series of famous roller coasters at the Pike like the "Jackrabbit Racer" (from 1915 until 1929) and the "Cyclone Racer" (from 1930 until 1968). The new Pike complex near the Aquarium is roughly where the old Pike used to be. Many early residents of the Craftsman Village Historic District worked at the Pike.



An old guide to the Pike, listing some attractions.

Why are there so many large buildings at the Museum of Latin American Art?

The Museum of Latin American Art at 7th and Alamitos is built on the site of the Balboa Studios movie studio. Many early movies were made there from 1910 to 1923. By 1918 it was the largest studio in the United States and the biggest employer in Long Beach. Actors like Fatty Arbuckle, Charlie Chaplin, and Buster Keaton could be seen there, and it is rumored that some lived in what is now the Craftsman Village Historic District

ABOUT OUR HISTORIC DISTRICT

How long has the Craftsman Village Historic District existed?

Although the homes in our district were mostly built in the 1910s and 1920s in the "Craftsman" style, our neighborhood was designated a historic district by the Long Beach City Council in October 1992. Other historic districts include Carroll Park, California Heights, Bluff Park, and Drake Park.

What does it mean to live in a historic district?

Whenever you want to build something in Long Beach there are codes you must follow concerning safety and appearance. When the Long Beach City Council made our neighborhood a historic district in 1992, they added a few rules to protect our historic homes. These rules only affect the part of your home that can be seen from the street (they do not affect the back or the inside of your home). And they only apply to new construction. The codes are listed in the ordinance for our neighborhood (call 218-9854 if you don't have a copy of the ordinance and your neighbors will make a copy for you).

How can I contribute to improving our historic district?

Neighborhood members clean up trash twice a month (see the enclosed calendar) and are working to fight crime and make the Craftsman Village Historic District a better place to life. We plan social events so we can get to know each other better, and also educate ourselves about historic preservation so we can take care of our homes. For instance, the insides of our homes are not covered by the historic code, but many members of the neighborhood have restored the inside of their homes. Neighborhood members have also found ways to remodel or enlarge their homes in ways that respect their historic character. You can get free advice from architects and contractors in our neighborhood.

PREGUNTAS Y RESPUESTAS.....

SOBRE NUESTRA CIUDAD

¿Cuál era el nombre original de Long Beach?

Long Beach era originalmente conocido como Willmore City, en nombre de William Erwin Willmore, el cual presentó los planes para la creación de la ciudad en 1882. La ciudad fue renombrada Long Beach en 1888. Otros nombres que se propusieron fueron “Crescent City”, “Cerritos Beach” y “Los Cerritos”.

¿Por qué hay un puente nuevo que parece la montaña rusa abajo por el Acuario?

El Pike, el cual operaba desde 1902 hasta 1979, era uno de los parques de diversiones mas grandes en la Costa Occidental. Había una serie de famosas montañas rusas en el Pike como el “Jackrabbit Racer” (desde 1915 hasta 1929) y el “Cyclone Racer” (desde 1930 hasta 1968). El complejo nuevo de Pike cerca del Acuario está situado aproximadamente donde el antiguo Pike solía estar. Muchos residentes recién ubicados del Distrito Histórico Craftsman Village trabajaban en el Pike.

¿Por qué hay tantos edificios grandes en el Museo de Artes Latino Americanos?

El Museo de Artes Latino Americanos en 7th y Alamitos esta edificado en el sitio de los estudios de cine Balboa Studios. Muchas películas tempranas fueron hechas allí desde 1910 hasta 1923. Para el 1918 este fue el estudio mas grande de los Estados Unidos y el empleador mas grande en Long Beach. A los actores como Fatty Arbuckle, Charlie Chaplin, y Buster Keaton se los podía ver allí, y hay rumores que algunos vivían en donde hoy es el Distrito Histórico Craftsman Village.



Northeast corner of the Balboa Studios quadrangle
(near 7th and Alamitos)

REFERENTE A NUESTRO DISTRITO HISTÓRICO

¿Por cuánto tiempo ha existido El Distrito Histórico Craftsman Village?

Aunque las casas en nuestro distrito fueron construidas la mayoría en 1910 y 1920 en el estilo “Craftsman”, nuestro vecindario fue designado un distrito histórico por El Concejo Municipal de la Ciudad de Long Beach en Octubre 1992. Otros distritos históricos incluyen Carroll Park, California Heights, Bluff Park, and Drake Park.

¿Qué significa vivir en un distrito histórico?

En el momento que usted desee construir algo en Long Beach usted tiene que cumplir con ciertos códigos referentes a la seguridad y apariencia. Cuando el Concejo Municipal de la Ciudad de Long Beach convirtió a nuestro vecindario en un distrito histórico en 1992, ellos agregaron unos reglamentos adicionales para proteger nuestras casas históricas. Estos reglamentos solamente afectan a la parte de su casa que se puede ver desde la calle (no le afecta la parte de atrás o el interior de su casa). Y solamente se aplica a la construcción nueva. Los reglamentos están nombrados en las ordenanzas para su vecindario (llame al 218-9854 si usted no tiene una copia de las ordenanzas y sus vecinos le proveerán con una copia.)

¿Cómo puedo contribuir para mejorar nuestro distrito histórico?

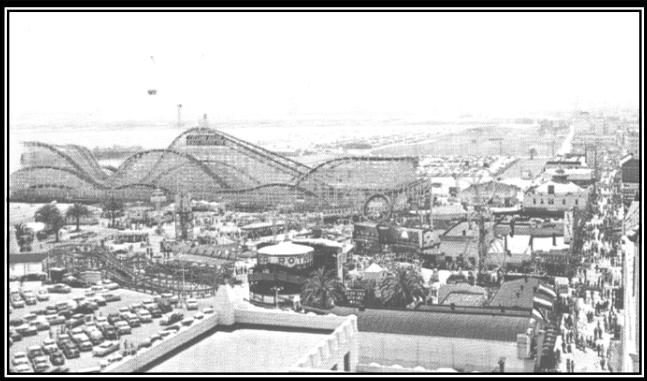
Los miembros del vecindario limpian la basura dos veces al mes (mire el calendario adjunto) y están trabajando para luchar contra el crimen para hacer de El Distrito Histórico Craftman Village un mejor lugar para vivir. Nosotros planeamos eventos sociales para poder conocernos mejor los unos a los otros, y también educarnos sobre la conservación histórica para poder cuidar de nuestras casas. Por ejemplo, el interior de nuestras casas no están cubiertas por los reglamentos históricos, pero muchos miembros del vecindario han restaurado el interior de sus casas. Los miembros del vecindario también han encontrado la forma para remodelar o agrandar sus casas de un manera que no afecte el carácter histórico. Usted puede obtener guías gratis de arquitectos y contratistas en nuestro vecindario.

សំណួរនិងចម្លើយ...

អំពីទីក្រុងរបស់យើង

តើឈ្មោះដើមរបស់ទីក្រុងឡងប៊ិចជាអ្វីទៅ?

ទីក្រុងឡងប៊ិចមានឈ្មោះដើមដំបូងហៅថា ទីក្រុង រៀលម៉ែ គឺហៅទៅតាមឈ្មោះរបស់លោក William Ervin Willmore ដែលជាអ្នកបង្កើតធ្វើបង់របស់ទីក្រុងនេះកាលពីឆ្នាំ ១៨៨២។ ហើយទីក្រុងនេះក៏បានប្តូរឈ្មោះមកជាឡងប៊ិចកាលពីឆ្នាំ ១៨៨៤។ ហើយកាល នោះគេបានជ្រើសដាក់ឈ្មោះជាច្រើនទៀតគឺដូចជា “Crescent City,” “Cerritos Beach,” និង “Los Cerritos”. ។



An old picture of the Pike, (looking west, toward the port) with the “Cyclone Racer” roller coaster visible.

ហេតុអ្វីបានជាយើងធ្វើស្ថានមួយសណ្ឋានដូចជាយន្តបច្ចុប្បន្នសម្រាប់ជិះនៅក្បែរកន្លែងអាងចិញ្ចឹមត្រី?

តំបន់ Pike , ដែលយើងធ្លាប់មានដំណើរការចាប់ពីឆ្នាំ ១៩០២ រហូតដល់ឆ្នាំ ១៩៧៩ ទីជាទីកន្លែងសម្រាប់កំសាន្តមួយដ៏ធំជាងគេនៅតំបន់ភូមិភាគខាងលិច។ កន្លែងជិះយន្តបច្ចុប្បន្នដ៏ល្បីជាងគេនៅតំបន់ The Pike នោះ មានដូចជា “Jackrabbit Racer ” (ចាប់ពីឆ្នាំ ១៩១៥ រហូតដល់ឆ្នាំ ១៩២៩) និង “Cyclone Racer” (ពីឆ្នាំ ១៩៣០ រហូតដល់ឆ្នាំ ១៩៦៨)។ សំណង់ Pike ថ្មីរបស់យើងដែលស្ថិតនៅជិតកន្លែងអាងចិញ្ចឹមត្រីនោះគឺស្ថិតនៅកន្លែង The Pike ចាស់របស់យើង។ ប្រជាជននៅតំបន់ Craftsman Village Historic District ភាគច្រើនធ្វើការនៅតំបន់ The Pike នេះ។

តើហេតុអ្វីបានជាមានអាគារធំៗជាច្រើននៅតាមសារមន្ទីរ Latin American Art ?

សារមន្ទីរព្យាបាលអាមេរិកាំងនៅតាមផ្លូវលេខ ៧ និងអាគារមីតូសគីសង់ឡើងនៅក្នុងកន្លែង Balboa Studios ដែលជាកន្លែងសម្រាប់ធ្វើជាស្នូលនៃយោធាសម្រាប់ថតកុន។ ភាយន្តដែលស្ថាបនាឡើងនាឆ្នាំ ១៩១០ ទៅឆ្នាំ ១៩២៣។ នៅឆ្នាំ ១៩១៨ កន្លែងនោះជាកន្លែងថតភាពយន្តធំជាងគេបង្អស់នៅសហរដ្ឋអាមេរិក។ តារាភាពយន្តដូចជា Falty Arbuckle, Charlie Chaplin, និង Buster Keaton ក៏ធ្លាប់ស្គាល់កន្លែងអស់ទាំងនោះដែរ ហើយមានគេធ្លាប់និយាយតៗគ្នាថាអ្នកទាំងនោះធ្លាប់បានរស់នៅតំបន់ Craftsman Historic District នោះ។

អំពីតំបន់ប្រវត្តិសាស្ត្ររបស់យើង

តើតំបន់ Craftsman Village Historic District នេះមានតាំងពីពេលណាមក?

ផ្ទះទាំងនោះភាគច្រើនសង់ឡើងក្នុងឆ្នាំ ១៩១០ និង ១៩២០ តាមម្ល៉េដ Craftsman ហើយភូមិរបស់យើងនេះត្រូវបានដាក់ចូលក្នុងតំបន់ប្រវត្តិសាស្ត្រដោយចៅសង្កាត់ធ្វើការអនុលោមក្នុងឆ្នាំ ១៩៩២។ តំបន់ប្រវត្តិសាស្ត្រដទៃទៀតមានដូចជា Carroll Park, California Heights, Bluff Park, និង Drake Park ។

តើវាមានន័យយ៉ាងណាទៅចំពោះអ្នកដែលរស់នៅតំបន់ប្រវត្តិសាស្ត្រនោះ?

នៅពេលណាដែលអ្នកចង់ធ្វើការសង់អ្វីមួយនៅក្នុងទីក្រុងឡងប៊ិចគឺអ្នកត្រូវតែធ្វើទៅតាមច្បាប់ដើម្បីឲ្យមាននូវសន្តិសុខព្រមទាំងទ្រទ្រង់សម្រាប់សំណង់នោះ។ ដោយយោងទៅលើសង្កាត់បានធ្វើការអនុលោមដាក់តំបន់នោះចូលក្នុងតំបន់ប្រវត្តិសាស្ត្រកាលពីឆ្នាំ ១៩៩២ មក យើងមានដាក់បន្ថែមនូវច្បាប់ខ្លះលើសពីនេះទៅទៀតដើម្បីការពាររក្សានូវតំបន់ប្រវត្តិសាស្ត្ររបស់យើង។ ច្បាប់នេះគឺរក្សានូវអ្វីដែលមានទៅលើសំណង់ដែលមើលទៅយឺតយ៉ាវមកអំពីផ្លូវថ្នល់ (វាមិនមានអ្វីដែលចែងតម្រូវចំពោះខាងក្នុងនិងខាងក្រោយផ្ទះនោះទេ)។ ហើយនេះគឺតម្រូវចំពោះអ្វីដែលអ្នកចង់ធ្វើនូវសំណង់ថ្មីអ្វីមួយ។ បញ្ជីលើសេចក្តីបង្គាប់ការដែលមាននៅតាមភូមិរបស់យើងគឺអ្នកអាចទទួលនូវសំណៅទាំងនោះបានដោយហោទៅលេខ ២១៨-៩៨៥៤ ប្រសិនបើចង់ទទួលនូវសំណៅនៃច្បាប់ចែងទាំងនោះ។

តើខ្ញុំត្រូវធ្វើយ៉ាងណាដើម្បីកែលម្អតំបន់ប្រវត្តិសាស្ត្ររបស់យើង?

សមាជិកនៅក្នុងភូមិរបស់យើងចូលរួមធ្វើការបោសសំអាតពីរដងក្នុងមួយខែ (សូមអាននៅក្នុងកាលវិភាគ) ហើយធ្វើការរួមរួមដើម្បីកំចាត់នូវអំពើឧក្រិដ្ឋកម្ម ដើម្បីធ្វើឲ្យតំបន់ប្រវត្តិសាស្ត្ររបស់យើងក្លាយជាទីកន្លែងរស់នៅដ៏ប្រពៃជាទីបំផុត។ យើងមានគម្រោងដើម្បីបង្កើតធ្វើពិធីការសម្រាប់សង្គម ហើយយើងនឹងអាចបានស្គាល់គ្នាទៅវិញទៅមកបានរឹតតែប្រសើរឡើង, ហើយសិក្សាឲ្យបានដឹងរឹតតែល្អចំពោះការថែទាំអភិរក្សនៃតំបន់ប្រវត្តិសាស្ត្ររបស់យើង។ អ្វីដែលអ្នកធ្វើសំណង់នៅខាងក្នុងផ្ទះវាពុំមានអ្វីការពារទៅដោយក្នុងនៃច្បាប់អភិរក្សនោះទេ, ប៉ុន្តែភាគច្រើនអ្នកភូមិរបស់យើងនៅធ្វើការអភិរក្សអ្វីដែលមានខាងក្នុងផ្ទះជានិច្ច។ សមាជិកនៅក្នុងភូមិរបស់យើងក៏អាចរកនូវមធ្យោបាយពង្រីក ឬជួសជុលផ្ទះរបស់ខ្លួនដោយគោរពទៅតាមច្បាប់អភិរក្សតំបន់ប្រវត្តិសាស្ត្រជានិច្ច។ លោកអ្នកក៏អាចទទួលនូវឱវាទទៅលើការគូរសំណង់នេះបានដោយមិនចាំបាច់បង់ប្រាក់ដែលឡើងនៅក្នុងភូមិរបស់លោកអ្នក។

Contact us: Éntrenos en contacto con: Gọi số điện thoại: ទាក់ទងជាមួយយើង

For more information, contact Bill Maurer at (562) 218-9854.

This newsletter is produced by the Craftsman Village Historic District Focus Group.
Board members: Michelle Arend-Ekhoff, Thamora Fishel, Christine Lemke, Bill Maurer, Juan Moreno, and Brian Ulaszewski.

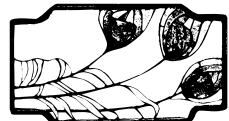
Copies of this brochure provided free of charge by the Neighborhood Resource Center ((562) 570-1010).

NEWS FLASH! A report from CNNMoney in April found that for the period 1998-2003, the zip code 90813 (which contains the Craftsman Village Historic District) was #10 in the Greater Los Angeles Area with the largest average increase in home prices. The work we do to improve our neighborhood matters!



The Craftsman Village Historic District
El Distrito Histórico Craftsman Village
Khu vực lịch sử Craftsman Village

ភូមិចំណាត់ថ្នាក់ចូលក្នុងតំបន់ប្រវត្តិសាស្ត្រ The Craftsman Village Historic District




 The Craftsman Village Historic District-Upcoming Events



May 2004

Sunday	Monday	Tuesday	Wednesday	Thursday	Friday	Saturday
PUT ME ON YOUR FRIDGE!	NOTE: ✓ Monthly meetings now on <u>Mondays!</u>	IMPORTANT PHONE NUMBERS ☞	Graffiti removal: (562) 570-2773	Police non-emergency: (562) 435-6711	Shopping cart removal: (800) 252-4613	1 9AM - Street cleanup (meet at <u>*1235 E. Hellman.*</u> look for dumpster)
2	3 <u>Monthly meeting</u> at 1411 E. 9 th St.m, 6pm	4	5 Cinco de Mayo	6	7	8
9	10 <u>Historic preservation mtg.</u> , 1004 E. 7 th St., 6pm	11	12	13	14	15 9AM- MINI-street cleanup (Toledo & Hellman), NO DUMPSTER!!! Bring your own broom.
16	17	18	19	20	21	22
23	24	25	26 HANA mtg, 4 th St. Senior Ctr (at Orange), 630pm	27	28	29
30	31					

June 2004

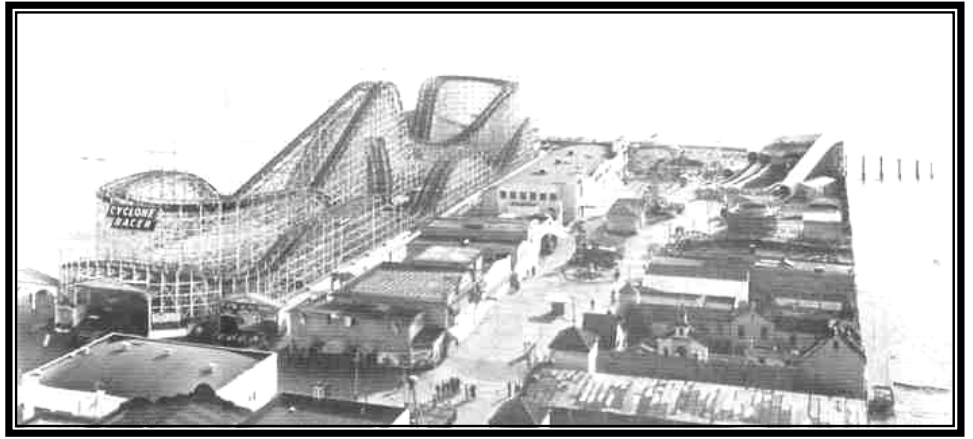
Sunday	Monday	Tuesday	Wednesday	Thursday	Friday	Saturday
		1	2	3	4	5 9AM - Street cleanup (meet on <u>*1217 E. 8th* St.</u> look for dumpster)
6	7 <u>Monthly meeting</u> at 1203 E. 8 th St., 6pm	8	9	10	11	12
13	14	15	16	17	18	19 9AM- MINI-street cleanup (Toledo & Hellman), NO DUMPSTER!!! Bring your own broom.
20	21	22	23	24	25	26
27	28	29	30 HANA mtg, 4 th St. Senior Ctr (at Orange), 630pm			

Câu hỏi và trả lời...

về thành phố chúng ta.

Tên đầu tiên của Long Beach là gì?

Ban đầu Long Beach được gọi là thành phố Willmore, lấy từ tên một ông William Erwin Willmore, người đưa đơn nộp kế hoạch bản đồ cho thành lập thành phố năm 1882. Năm 1888, thành phố đổi tên thành Long Beach. Tên “Crescent City,” “Cerritos Beach,” and “Los Cerritos” cũng được người ta đề nghị nhưng không được chọn.



An old picture of the Pike, (looking south, toward the ocean) with the “Cyclone Racer” roller coaster visible.

Tại sao ở gần khu công viên bể nuôi lại có cái cầu bể ngoài giống như là cái rollercoaster (đoàn xe chở khách và trẻ em chạy trong công viên giải trí)?

“The Pike” là một trong công viên vui chơi lờn nhấy miền tây nước Mỹ từ năm 1902 đến 1979. Công viên có một số rollercoaster nổi tiếng như “Jackrabbit Racer” (con thỏ đua, từ 1915 đến 1929) và “Cyclone Racer” (“gió xoáy,” từ 1930 đến 1968). Ngày xưa công viên vui chơi này nằm trên khu nhà máy liên hợp công ty Pike gần công viên bể nuôi. Rất nhiều người sống ở ngôi Làng Lịch Sử ngày xưa làm việc ở công viên Pike.

Tại sao ở nhà bảo tàng nghệ thuật châu Mỹ La tinh có nhiều toà nhà cao thế?

Nhà bảo tàng nghệ thuật châu Mỹ La tinh được xây dựng trên nơi xưởng phim Balboa Studios ngày xưa. Rất nhiều phim ngày xưa được làm ở xưởng phim này từ năm 1910 đến 1923. Năm 1918 Balboa Studios thành xưởng phim lớn nhất nước Mỹ, (and was the largest employer in Long Beach). Rất nhiều diễn viên nổi tiếng như Fatty Arbuckle, Charlie Chaplin, và Buster Keaton ngày xưa làm việc ở xưởng phim và người ta đồn rằng một số diễn viên ngày xưa cũng sống trong ngôi Làng Lịch Sử chúng ta.

Sống trong ngôi Làng Lịch Sử nghĩa là gì?

Nếu quý vị muốn xây dựng bất cứ cái gì ở Long Beach quý vị phải xây dựng theo luật thuộc về an toàn và thể diện. Sau khi khu xóm chúng ta được công nhận là ngôi Làng Lịch Sử, hội viên thành phố Long Beach tạo nên một số luật mới để bảo vệ căn nhà lịch sử chúng ta. Luật này chỉ liên quan bề ngoài căn nhà (không liên quan đằng sau nhà), và luật này thích ứng riêng cho sự xây dựng mới. Quý vị có thể tìm thấy luật này trong quy định của hàng xóm quý vị (hoặc gọi số 218-9854 nếu quý vị không có bản sao quy luật. Người hàng xóm quý vị có thể giúp bạn).

Tôi có thể làm thế nào để góp phần làm cho ngôi Làng Lịch Sử của tôi tốt hơn?

Có một nhóm người hàng xóm gặp hai lần một tháng để đốt rác ; Nhóm này cũng họp lại để tìm cách thức ngăn ngừa tội phạm và làm cho ngôi Làng Lịch Sử thành nơi sống tốt hơn. Chúng ta cũng tổ chức cuộc hội họp để có cơ hội quen biết nhau và để giáo dục về sự bảo tồn lịch sử và cách thức để làm cho căn nhà chúng ta tốt hơn. Thí dụ, mặc dù luật lệ xây dựng không ảnh hưởng đến bên trong căn nhà, vậy cũng có rấy nhiều người lại sửa chữa lại bên trong nhà họ như xưa. Một số người trong nhóm chúng ta cũng tìm cách sửa đổi hoặc mở rộng căn nhà họ nhưng vẫn giữ được nét đặc sắc lịch sử của nhà họ. Quý vị có thể hỏi í kiến người kiến trúc sư trong xóm chúng ta không phải trả tiền.